

EXPERIÊNCIAS DA FRONTEIRA BRASIL-URUGUAY ATRAVÉS DA COLLAGE

Aline Nascimento dos Santos¹ e Taís Beltrame dos Santos²

A *Collage* é um tema bastante abrangente e que pode servir como denúncia, contar uma história ou até mesmo demonstrar a realidade da cidade, ela é a produção do novo a partir de uma composição de outros elementos já existentes. Baseada nesse conceito, produzo um novo olhar sobre a linha de Fronteira Brasil-uruguay, percorrendo os registros feitos pelo grupo de 16 pesquisadores durante uma viagem em 2018 por esses territórios. Esse novo olhar é um desdobramento do projeto de pesquisa “Travessias na linha de fronteira Brasil – Uruguay: controvérsias e mediações no espaço público de cidades-gêmeas”. O projeto, que tem como objetivo principal investigar o uso do espaço público na linha de fronteira Brasil-Uruguay definida pelas cidades Chuí-Chuy, Jaguarão-Rio Branco, Acegá-Acegua, Santana do Livramento – Rivera, Barra do Quaraí – Bella Unión e Quaraí-Artigas, mapeando por meio da cartografia urbana, os fenômenos urbanos próprios da contemporaneidade (MAIA, 2017), está em seus agenciamentos finais. Baseada nas etapas da *collage* (FUÃO, 2011), utilizo esse procedimento como uma forma de expressar minha visão sobre as cidades fronteiriças. A collage possibilita aos leitores da pesquisa verem as cidades fronteiriças de uma forma mais visual e imagética. Essas novas trajetórias são baseadas no meu olhar como uma pesquisadora de fora, que não participou da viagem, mas que mostra sua visão sobre a linha fronteiriça através de recortes e collage. As primeiras collage surgiram com o intuito de utilizar objetos do cotidiano, marcos, árvores, bancos, lojas, tudo aquilo que poderia ser considerado significativo para a população dessas cidades. Em todo processo foi pensado em utilizar elementos que estivessem presentes em ambos os países e que poderiam ser significativos tanto para o Brasil como para o Uruguai.

Referências

FUÃO, Fernando Freitas. A collage como trajetória amorosa. Porto Alegre: Editora da UFRGS, 2011.

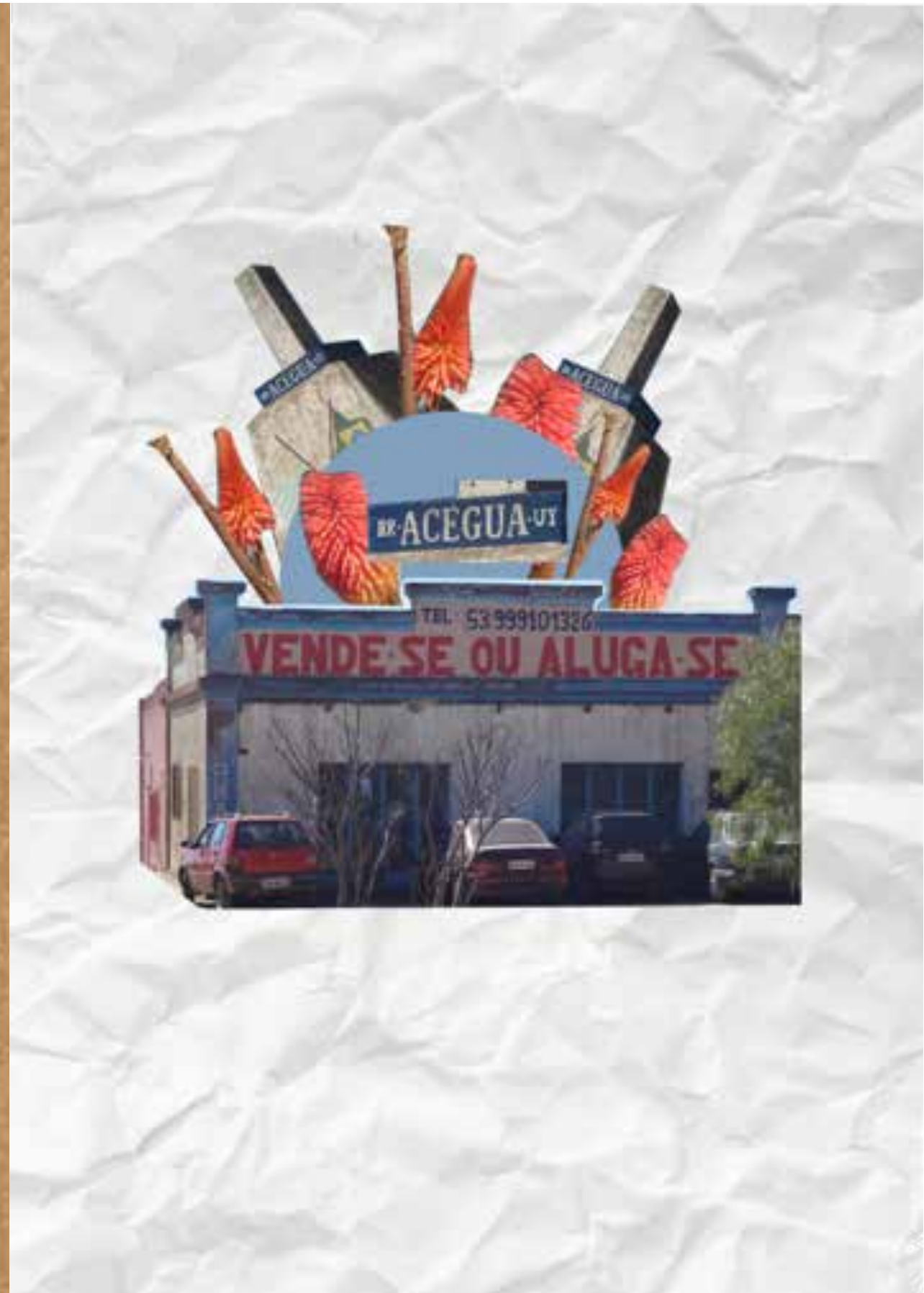
MAIA, Lorena Resende. Cartografia Urbana na Linha de Frnteira: Travessias nas cidades-gêmeas Brasil-Uruguay. Pelotas, 2019.

1 Acadêmica de Arquitetura e Urbanismo, Universidade Federal de Pelotas (UFPEL).

2 Graduanda em Artes Visuais - licenciatura (UFPel). Doutoranda em Arquitetura (PROPAR/UFRGS). Mestra em Arquitetura e Urbanismo (UFPel/2021). Arquiteta e Urbanista (UFPel/2018).







Collage Aceguá-Aceguá.





Collage Santana do Livramento-Rivera.