

## INTER(AÇÃO) NATUREZA URBANA

*Letícia Pereira Paixão<sup>1</sup> e Paulo Henrique dos Santos Matos<sup>2</sup>*

A movimentação e arte nas periferias da cidade de São Paulo. Há movimentação mesmo nas tarefas mais banais e cotidianas; a vista daqueles que estão em situação de rua é da movimentação constante, mesmo durante o auge pandêmico.

A arte periférica em São Paulo durante a pandemia como forma de protesto e a normalização do ato de se movimentar e seus efeitos na vida cotidiana. Há a falsa ideia de um “novo normal” disseminado, principalmente pela má gestão governamental, que nunca deixou as periferias. A disseminação de artes de rua como forma de protesto, dos que sempre devem ser ditos e evidenciados, tal qual a violência contra as mulheres, até o negacionismo da existência e proliferação da covid-19.

A “interferência” da natureza no ambiente urbano. Apesar do ser humano tentar ditar regras comportamentais a natureza e se incomodar com sua presença tida erroneamente como invasiva, no fim é ela quem tem o controle e estabelece os passos. O “incomodo” gerado pela “invasão” da natureza no ambiente urbano e a distorção da visão humana em relação aos espaços ocupados pela natureza.



Figura 1 - INTER(AÇÃO) NATUREZA URBANA. Fonte: Elaborada pelos autores, 2020.

<sup>1</sup> Universidade Federal de Pelotas.

<sup>2</sup> Mestrando em Engenharia Mecânica pela UFABC (São Paulo).



Figura 2 - INTER(AÇÃO) NATUREZA URBANA. Fonte: Elaborada pelos autores, 2020.



Figura 3 - INTER(AÇÃO) NATUREZA URBANA. Fonte: Elaborada pelos autores, 2020. Figura 4 - NATUREZA URB(AMA). Fonte: Elaborada pelos autores, 2020.





Figura 5 - INTER(AÇÃO) NATUREZA URBANA. Fonte: Elaborada pelos autores, 2020. Figura 6 - NATUREZA URB(AMA). Fonte: Elaborada pelos autores, 2020.

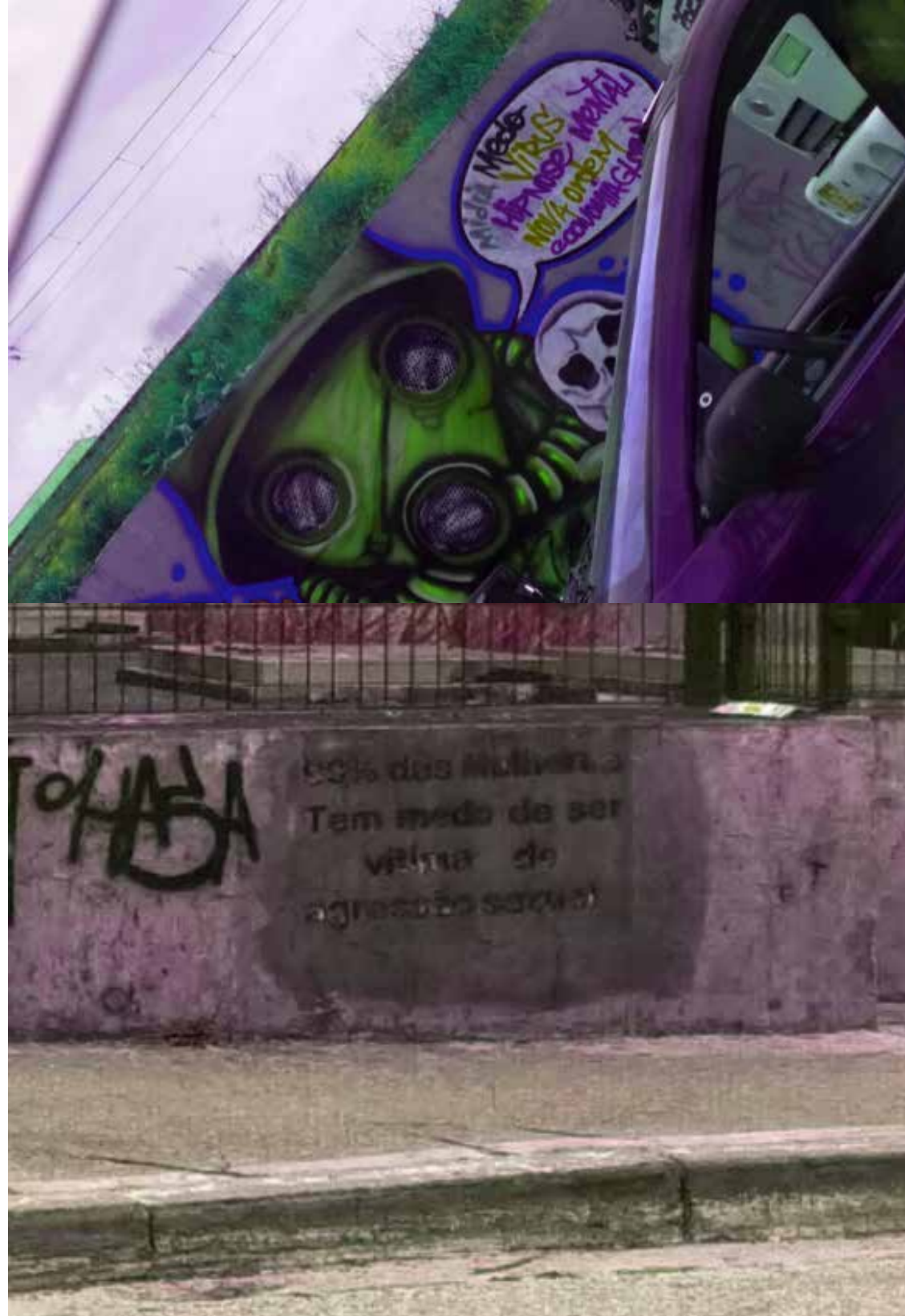


Figura 7 - INTER(AÇÃO) NATUREZA URBANA. Fonte: Elaborada pelos autores, 2020. Figura 8 - NATUREZA URB(AMA). Fonte: Elaborada pelos autores, 2020. Figura 9 - INTER(AÇÃO) NATUREZA URBANA. Fonte: Elaborada pelos autores, 2020. Figura 10 - NATUREZA URB(AMA). Fonte: Elaborada pelos autores, 2020.