

20 ANOS DE DISTÂNCIA

Daniela Vieira Goularte¹

Esta mostra fotográfica evidencia as mudanças estruturais e funcionais ocorridas na paisagem do Antigo Frigorífico Anglo, decorrentes do processo de desindustrialização da região portuária da cidade de Pelotas, cuja infraestrutura fabril obsoleta passou a ser reutilizada pela Universidade Federal de Pelotas (UFPel) a partir do final da primeira década do século XXI. As imagens retratam dois diferentes momentos, que estão a 20 anos de distância um do outro: o da fábrica completamente abandonada, e o da UFPel em funcionamento.

As mudanças estruturais referem-se às rupturas de velhas formas, sejam elas sociais (desuso e desvalorização), econômicas, políticas, morais e materiais (desgaste e degradação física), enquanto que as mudanças funcionais estão relacionadas às distintas ações desenvolvidas pela sociedade, caracterizando-se pelos distintos fluxos em virtude dos diferentes horários do dia, bem como nos diferentes dias da semana, assim como das distintas atividades de trabalho, lazer, movimentos sociais ou culturais (Santos, 1988).

As fotografias da fábrica abandonada são de autoria de Paulo Momento - explorador urbano e artista visual formado em 2002 pela UFPel - e constituem uma das fontes primárias do projeto de pesquisa Memórias, ressignificações e percepções relacionadas ao patrimônio industrial compartilhado entre a cidade e a universidade: O lugar da UFPel no Porto de Pelotas, RS, o qual investigou as distintas relações desenvolvidas entre a comunidade e o patrimônio industrial adquirido pela universidade em três diferentes contextos socioeconômicos: o Período Industrial, o Período do Abandono e o Período Universitário.

As fotografias atuais da universidade são de autoria de Daniela Vieira Goularte.

Referência

SANTOS, Milton. *Metamorfoses do espaço habitado, fundamentos teórico e metodológico da geografia*. Hucitec. São Paulo 1988.

¹ Arquiteta e Urbanista. Especialista em Artes Visuais. Mestra em Memória Social e Patrimônio Cultural. Doutoranda em Arquitetura e Urbanismo na Linha Cidade e Sociedade. Integrante do grupo de pesquisa, ensino e extensão Cidade+Contemporaneidade. Servidora técnico-administrativa no cargo de Arquiteta e Urbanista da Universidade Federal de Pelotas.



Figura 1 - Antigo Frigorífico Anglo, 2005.

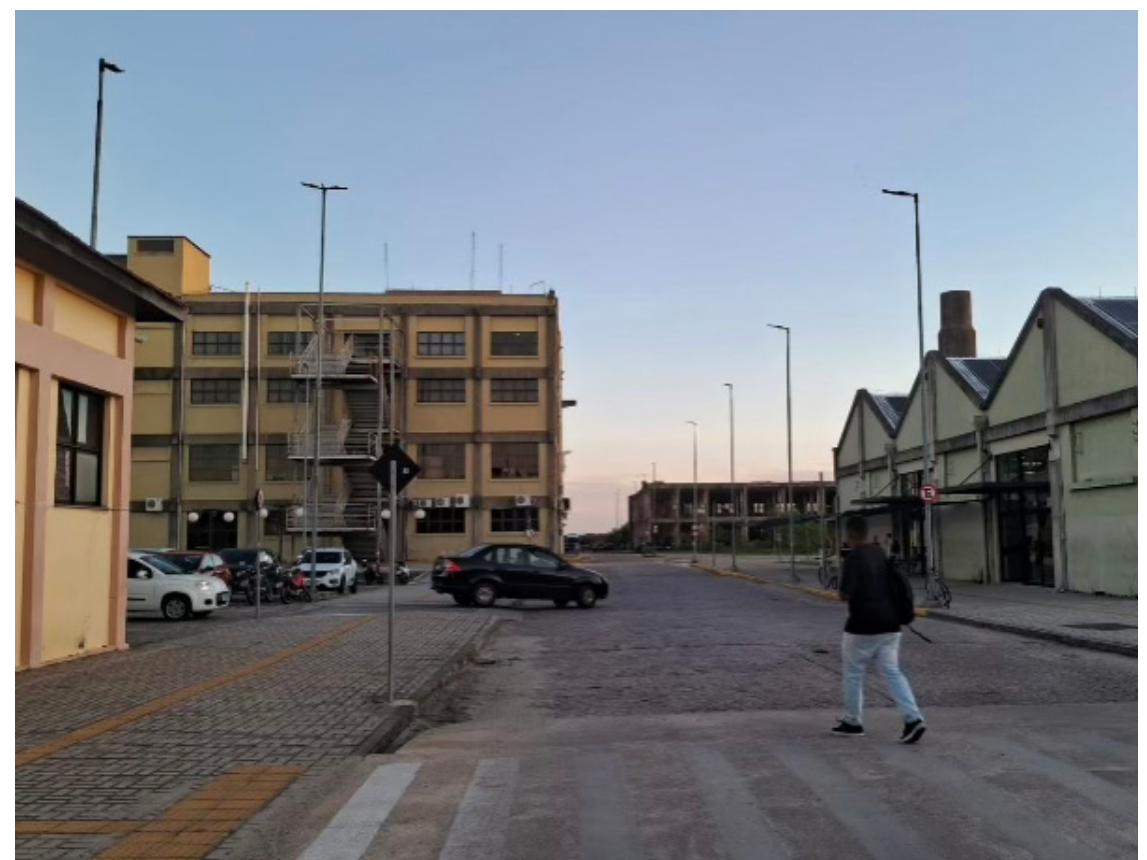


Figura 2 - UFPel – Campus Anglo, 2025.

Figura 3 - Rampa dos bois à esquerda, 2005.



Figura 4 - Estacionamento, 2025.



Figura 5 - Setor de conservas, 2005.



Figura 6 - Paliteiro, 2025.

figura 7 - Escada, 2005.



Figura 8 - Escada, 2025.

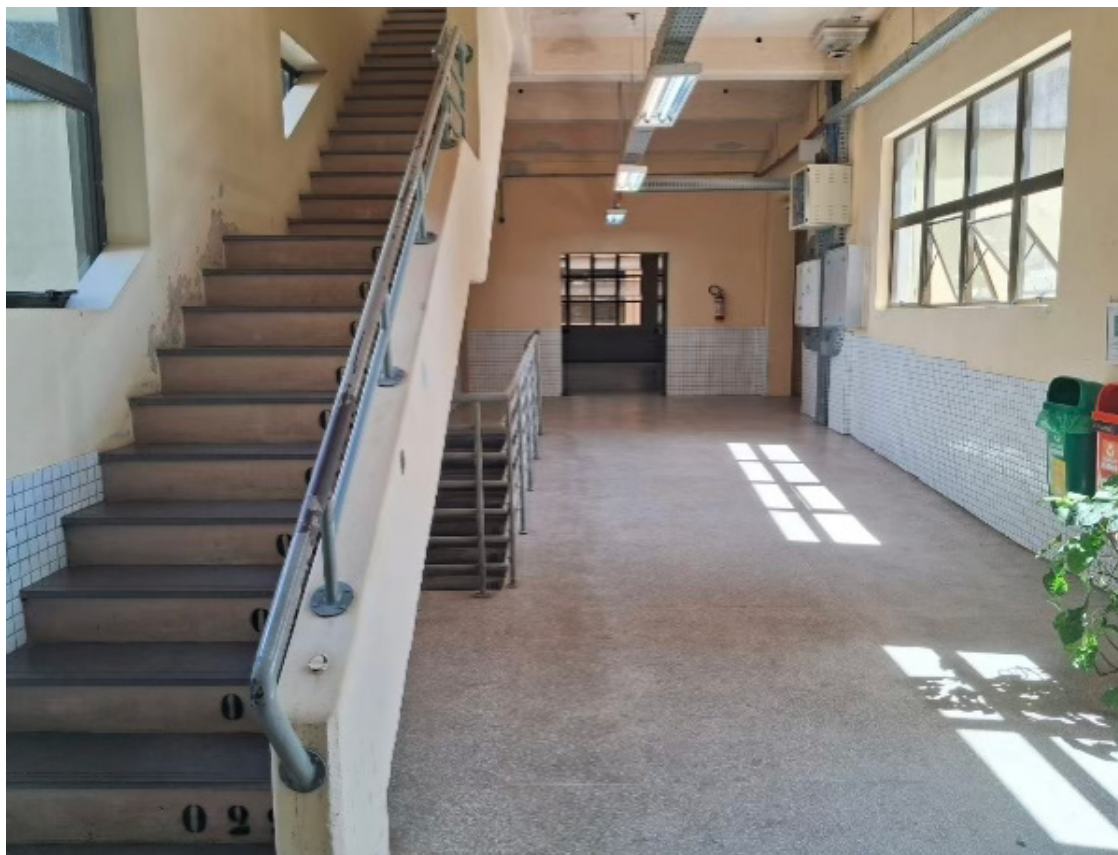


Figura 9 - Passarela de ligação, 2005.



Figura 10 - Ar livre, 2025.



Figura 11 - Antigo setor administrativo, 2005.



Figura 12 - Estacionamento, 2025.



Figura 13 - Vista superior do acesso, 2005.

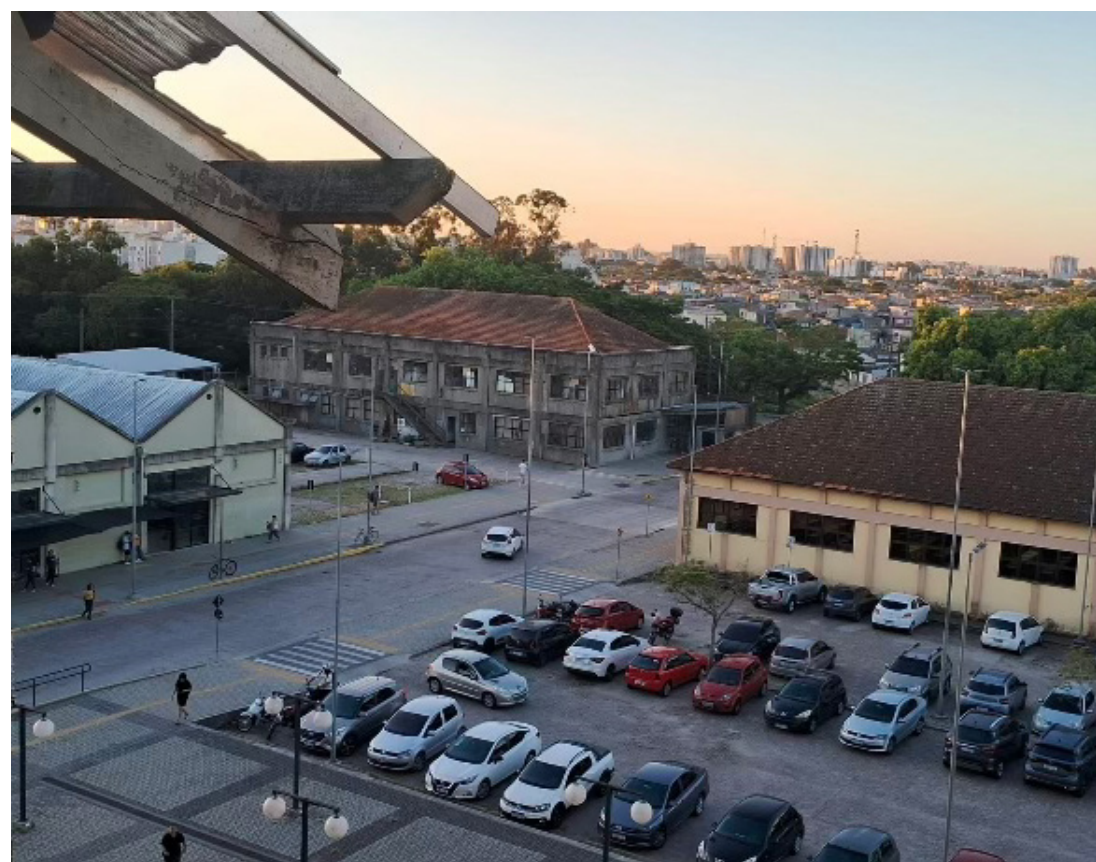


Figura 14 - Vista superior do acesso, 2025.